

2か所以上の対象施設を見学してスタンプを集めよう！

スタンプシート

応募締切（必着）
2020年12月7日（月）

〒	
フリガナ お名前	電話

スタンプラリー 応募要項

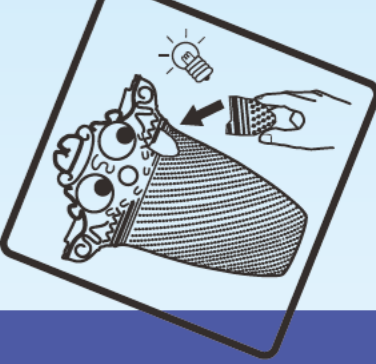
- 関東1都6県の対象施設のうち、**2か所以上の施設**でスタンプを集めれば応募できます（東京都以外は、1つの県のみスタンプで応募できます）。
- スタンプを押したシートを点線に沿って切り取り、住所・氏名・電話番号を記入の上応募してください。応募は期間内お一人様1回に限ります（**コピー不可**）。
- 応募は以下の送り先に封書でお送りください（**所定の額の切手貼付**）。
郵送先 〒206-0033 東京都多摩市落合1-14-2
（公財）東京都スポーツ文化事業団東京都埋蔵文化財センター
関東考古学フェア係 あて
- お預かりした個人情報は関東考古学フェア内でのみ利用いたします。



全国埋蔵文化財法人連絡協議会 関東ブロック協議会連携事業企画



今年もフェアの季節がやってきた！



関東考古学フェア

2020 令和2年スタンプラリー 9月18日（金）～11月29日（日）

（このページを切り取ってお送りください）

切り取り線



関東各都県の埋蔵文化財センターや博物館・資料館などを巡りながら歴史を身近に感じてみませんか？

「見て・歩いて・体感して」スタンプラリーや展示・各種のイベントを楽しみながら、考古学に触れてみましょう！



関東1都6県にあるスタンプラリー対象施設を見学して、**2か所以上**のスタンプを集めよう！

（対象施設は内側のスタンプラリーマップを見てね！）

応募者全員にオリジナル考古グッズプレゼント！

関東考古学フェアに関しては
 ・全国埋蔵文化財法人連絡協議会サイト <http://www.zenmaibun.com/>
 または各法人サイトをご覧ください（スタンプラリーマップ参照）
 ※スタンプシートは上記URLからもダウンロードできます。

●お問い合わせ●
 公益財団法人かながわ考古学財団 ☎045-252-8689
 関東考古学フェア実行委員会事務局（平日のみ 9:30～16:30）

※感染症対策にご留意の上、マスク、手指の消毒、周囲との距離などにご注意ください。
 ※感染状況によっては、事前の予告なく休館になる場合もありますので、各施設にお問い合わせください。



スタンプラリーマップ



最新情報は
こちらで
チェック!

関東考古学フェアは全国埋蔵文化財法人連絡協議会 関東ブロック協議会の連携事業として企画しています。各法人の連絡先はこちらをご覧ください。ホームページはQRコードからアクセスできます。

お出かけ前に
チェック!

マップ内に番号のある場所が
スタンプラリー対象施設です。
開館時間は各施設で異なります
ので、事前にご確認ください。



11 渋川市埋蔵文化財センター
群馬県渋川市北橋町真壁 2372-1
TEL0279-52-2102
無料(平日のみ開館)

12 渋川市北橋歴史資料館
群馬県渋川市北橋町真壁 246-1
TEL0279-52-4094
大人200円 高校・大学生100円 中学生以下無料

13 渋川市赤城歴史資料館
群馬県渋川市赤城町勝保沢 110
TEL0279-56-8967
大人200円 高校・大学生100円 中学生以下無料

14 みどり市岩宿博物館
群馬県みどり市笠懸町阿左美 1790-1
TEL0277-76-1701
大人310円 高校生200円 小中学生100円

6 下野薬師寺歴史館
栃木県下野市薬師寺 1636
TEL0285-47-3121
無料

7 那珂川町なす風土記の丘資料館
栃木県那須郡那珂川町小川 3789
TEL0287-96-3366
一般100円 高校生・学生50円 中学生以下無料

8 大田原市なす風土記の丘湯津上資料館
栃木県大田原市湯津上 192
TEL0287-98-3322
一般100円 高校生・学生50円 中学生以下無料

9 栃木県立博物館
栃木県宇都宮市陸町2-2
TEL028-634-1311
一般260円 高校生・学生120円 中学生以下無料

3 茨城県立歴史館
茨城県水戸市緑町2丁目 1-15
TEL029-225-4425
一般160円 満70歳以上80円 高校生以下無料

4 茨城県埋蔵文化財センター
茨城県東茨城郡城里町北方 1481 いせきびあ茨城内
TEL029-289-3300
無料

21 白井市郷土資料館
千葉県白井市復 1148-8
(白井市文化センター内)
TEL047-492-1124
無料

22 印西市立印旛歴史民俗資料館
千葉県印西市岩戸 1742
TEL0476-99-0002
無料

23 成田市三里塚御料牧場記念館
千葉県成田市三里塚御料 1-34
TEL0476-35-0442
無料

24 成田市下総歴史民俗資料館
千葉県成田市高岡 1500
TEL0476-96-0080
無料

19 千葉県立房総のむら
千葉県印旛郡栄町龍角寺 1028
TEL0476-95-3333
大人300円 高校・大学生150円 中学生以下無料

20 市立市川考古博物館
千葉県市川市堀之内二丁目 26 番 1 号
TEL047-373-2202
無料

25 千葉県立中央博物館
千葉県千葉市中央区青葉町 955-2
TEL043-265-3111
大人300円 高校・大学生150円 中学生以下無料

26 松戸市立博物館
千葉県松戸市千駄堀 671
TEL047-384-8181
大人310円 高校・大学生150円 中学生以下無料

15 所沢市立埋蔵文化財調査センター
埼玉県所沢市北野 2-12-1
TEL042-947-0012
無料(平日のみ開館)

16 深谷市川本出土文化財管理センター
埼玉県深谷市菅沼 1019
TEL048-583-6019
無料(平日のみ開館)

17 熊谷市立江南文化財センター
埼玉県熊谷市千代 329
TEL048-536-5062
無料(平日のみ開館)

30 横浜市三殿台考古館
神奈川県横浜市磯子区岡村 4-11-22
TEL045-761-4571
無料

※(公財)茨城県教育財団

茨城県水戸市見和 1-356-2
TEL029-225-6587

⑧(公財)印旛都市文化財センター

千葉県佐倉市春路 1-1-4
TEL043-484-0126
無料

①(公財)ひたちなか市生活・文化・スポーツ公社埋蔵文化財調査センター

茨城県ひたちなか市 中根 3499
TEL029-276-8311
無料

※(公財)千葉県教育振興財団 文化財センター

千葉県四街道市鹿渡 809-2
TEL043-424-4850

②(公財)鹿嶋市文化スポーツ振興事業団 鹿嶋市ときどきセンター

茨城県鹿嶋市粟生 2242-1
TEL0299-84-0778
無料

②7(公財)東京都スポーツ文化事業団 東京都埋蔵文化財センター

東京都多摩市落合 1-14-2
TEL042-374-8044
無料

⑤(公財)とちぎ未来づくり財団 埋蔵文化財センター

栃木県下野市紫 474
TEL0285-44-8441
無料

②8(公財)かながわ考古学財団

神奈川県横浜市南区 中村町 3-191-1
TEL045-252-8689
見学会等行事参加で押印

⑩(公財)群馬県埋蔵文化財調査事業団

群馬県渋川市北橋町 下箱田 784-2
TEL0279-52-2513
無料

②9(公財)横浜市ふるさと歴史財団 埋蔵文化財センター

神奈川県横浜市 栄区野七里 2-3-1
TEL045-890-1155
無料(平日のみ開館)

※(公財)埼玉県埋蔵文化財調査事業団

埼玉県熊谷市船木台 4-4-1
TEL0493-39-3955
無料

※(公財)茨城県教育財団 (公財)埼玉県埋蔵文化財調査事業団 (公財)千葉県教育振興財団 文化財センター

以上の施設にはスタンプは設置されていません。ご注意ください。

※感染症対策にご留意の上、マスク、手指の消毒、周囲との距離などにご注意ください。
※感染状況によっては、事前の予告なく休館になる場合もありますので、各施設にお問い合わせください。